

EDITIONS



JOCATOP®

Matrice v2 et Install v2.30 à partir de 2006-07-26

Installation de Quizztop Réseau

Ordre d'installation

Vous devez dans un premier temps définir quel poste recevra et sera nommé comme serveur Quizztop. Une fois ce choix effectué, vous pouvez installer le logiciel Quizztop (serveur) dessus. Dans un second temps, vous devez installer les Quizztop (clients) sur les autres ordinateurs.

Installation du serveur Quizztop

Par défaut, l'installation du logiciel Quizztop sur votre serveur ne pose pas de soucis particulier. Cependant, certains systèmes d'exploitation sont plus adaptés que d'autres :

Windows 98 et Windows Millenium

Ces versions de Windows peuvent fonctionner en tant que serveur. Cependant, vous ne pourrez pas utiliser plus de 10 postes en même temps.

Windows XP Home / Edition Familiale

Cette version de Windows XP n'est pas compatible avec une utilisation en temps que serveur.

Windows XP Pro et Windows 2000 Pro

Ces versions de Windows, suivant la configuration, peuvent fonctionner comme serveur, mais seulement 10 postes pourront être utilisés simultanément.

Windows NT Server, Windows 2000 Server et Windows 2003 Server

Ces versions sont destinés à une utilisation de ce type et sans limite d'utilisation du nombre de postes.

Installation du client Quizztop

Sur certains réseaux très récents, vous pouvez être confronté à des difficultés d'installation du client Quizztop (impossibilité de trouver le serveur Quizztop...).

Pour permettre une installation sans complication, il est recommandé de procéder à une manipulation sur votre serveur Quizztop :

Vous devez partager - en accès complet (*option partage*) avec tous les droits pour tout le monde (*option sécurité*) - le dossier *Editions JOCATOP* du serveur se trouvant par défaut dans le chemin *C:\Documents and Settings\All Users\Application Data*.

Si vous ne trouvez pas ce dossier, il est probablement nommé différemment. Vous pouvez récupérer le nom correct en ouvrant l'application RegEdit (*Menu Démarrer => Exécuter => Tapez REGEDIT et Validez*). Placez-vous dans le chemin :

HKEY_LOCAL_MACHINE\SOFTWARE\Microsoft\Windows\CurrentVersion\Explorer\Shell Folders

Puis notez le contenu de la clef *Common AppData* et Fermer RegEdit.

Vous pouvez désormais procéder à l'installation du client Quizztop sur les ordinateurs (stations).

Pour éviter une recherche longue et fastidieuse de votre serveur par le logiciel d'installation :

Sélectionner le logiciel Quizztop à installer en mode station puis cliquer sur le bouton « *Spécifier le chemin d'accès au serveur Quizztop réseau* » (fig 1). Une fenêtre s'ouvre (fig 2) vous permettant de spécifier l'emplacement de Quizztop réseau sur votre serveur. Cliquer sur le bouton *Parcourir* et sélectionner le chemin complet du serveur où se trouve Quizztop réseau. Cliquer sur le bouton *OK*.

Si le chemin est correct, le logiciel d'installation vous informe que le serveur Quizztop a été trouvé (fig 3). Il ne reste qu'à cliquer sur le bouton *Activer*.

A noter : Ce paramétrage est utilisé pour les logiciels Quizztop de la liste ayant été sélectionnés et devant être installés.

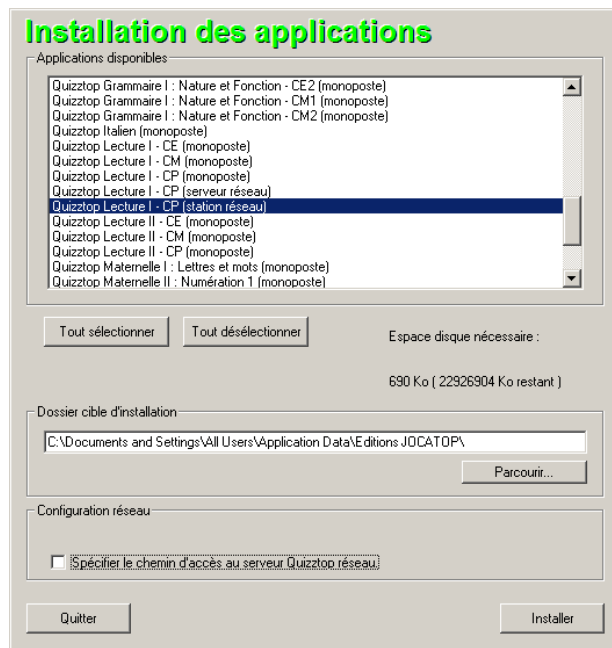


fig. 1

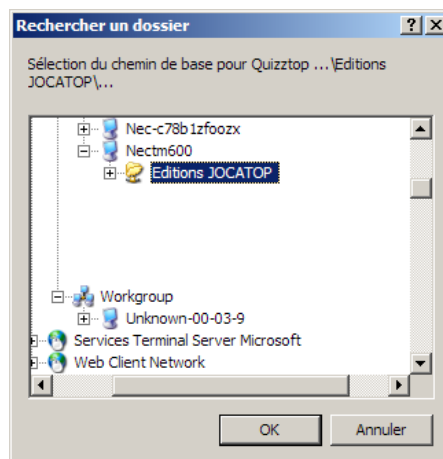


fig. 2

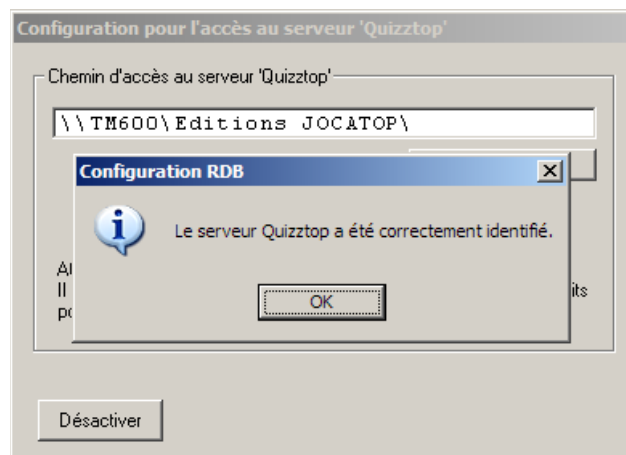


fig. 3